

➤ Automatisierter Datenaustausch



Adaptris IB

Adaptris IB ist eine vollständige Integrationssoftware (EAI), die alle Funktionen eines Integration Brokers zur Verfügung stellt.

Seine Aufgabe ist es, Daten als Nachrichten aufzugreifen, diese in andere Formate zu überführen, sie zu sichern (Backup) und an den Empfänger zu übermitteln.

Dadurch lässt sich der Datenaustausch mit Geschäftspartnern oder zwischen internen Systemen automatisiert organisieren.

Beispielsweise kann so die Verbindungen vom Web-Shop zum Warenwirtschaftssystem oder der automatische Datenaustausch mit Kunden realisiert werden.

Dabei werden die Datenformate nicht fix vorgeschrieben.

Empfangen und versendet werden können die Daten beispielsweise via FTP oder E-Mail und es kann via HTTP und auf Datenbanken zugegriffen werden.

➤ Offene Standards: XML und XSLT

Flexible Konfiguration

➤ Flexible, hierarchische Konfiguration basierend auf XML

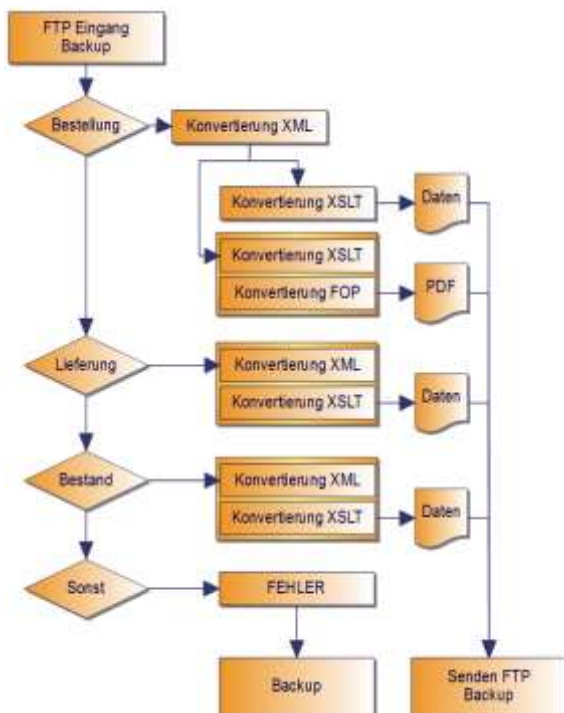
Jede Verbindung zwischen Partnern und Systemen wird durch Workflows dargestellt.

Die Konfiguration der einzelnen Workflows basiert auf XML-Beschreibungen, die die verwendeten Dienste strukturiert zusammenbindet.

Dienste zum Abholen von Daten, zum Klassifizieren, Konvertieren und zum Senden werden entsprechend dieser Konfiguration geladen und miteinander verknüpft.

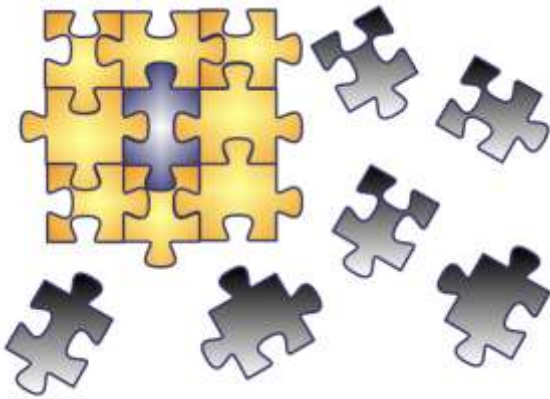
Ermöglicht wird dies aufgrund einer absolut dynamischen Objektorientierung, die einzelne Objekte zu einem Workflow verbindet.

Diese Art der Konfiguration erzwingt eine hierarchische Struktur, ist leicht zu lesen und stellt gleichfalls eine Dokumentation dar.



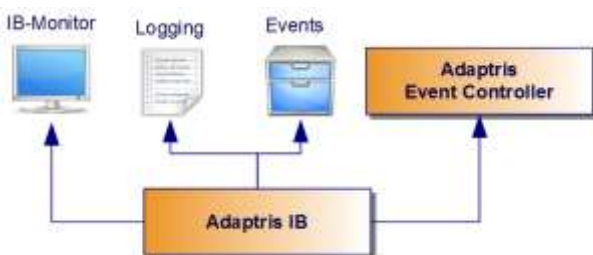
Routing

Jede Nachricht besteht nicht nur aus den aufgenommenen Daten sondern ebenfalls aus Attributen wie der Absender einer E-Mail oder der Dateiname. Zudem können beliebige Attribute hinzugefügt werden.



- **Konvertiert wird auf Basis von XML und XSLT. Hierzu stehen zahlreiche Dienste zur Verfügung.**

- **Überwachung mittels IB-Monitor**
- **Schreiben von Events**
- **Anbindung an Event Controller**



- **Sehr flexibler, objektorientierter Aufbau**
- **Moderne Architektur**
- **Automatisierter Datenaustausch**
- **Einfache Konfiguration und Administration**
- **Basierend auf offenen Standards**
- **Keine Bindung an Datenformate**
- **Viele Services und Tools**

Das Routing kann sowohl anhand des Nachrichteninhalts als auch dieser Attribute bestimmt werden. Zudem können Mappings dynamisch geladen werden.

Dies findet Ausdruck in der Konfiguration und ergibt somit einen Entscheidungsbaum.

Die Konfiguration kann aber auch so aufgebaut werden, dass bestimmte Dienste je nach Attributen prozedural angesprochen werden.

Konvertierungen

Konvertierungen basieren grundsätzlich auf XML und XSLT. Da allerdings die wenigsten Nachrichten in XML vorliegen, gibt es Dienste um aus diesen Formaten XML zu erstellen.

Der **Flat File Mapper** ermöglicht es, nahezu jedes Format in eine XML zu überführen. Zudem bietet er Zugriff auf die Attribute der Nachricht. Hiermit lassen sich Formate verarbeiten wie beispielsweise CSV-Dateien, VDA, SAP-IDOC, Fortras, GAEB oder Datannorm.

EDIFACT stellt in diesem Zusammenhang eine Besonderheit dar, da diese Nachrichten einerseits relativ komplex, andererseits öffentlich definiert sind. Aus diesem Grunde gibt es einen eigenen Service, der diese verarbeitet.

Zudem gibt es Dienste, die aus XML wieder jedes beliebige Format erstellen können, unter anderem auch EDIFACT, Excel oder PDF. Dies ermöglicht den konsequenten Einsatz eines XSLT-Mappers.

Überwachung

Zur Überwachung und Steuerung steht der **IB-Monitor** zur Verfügung.

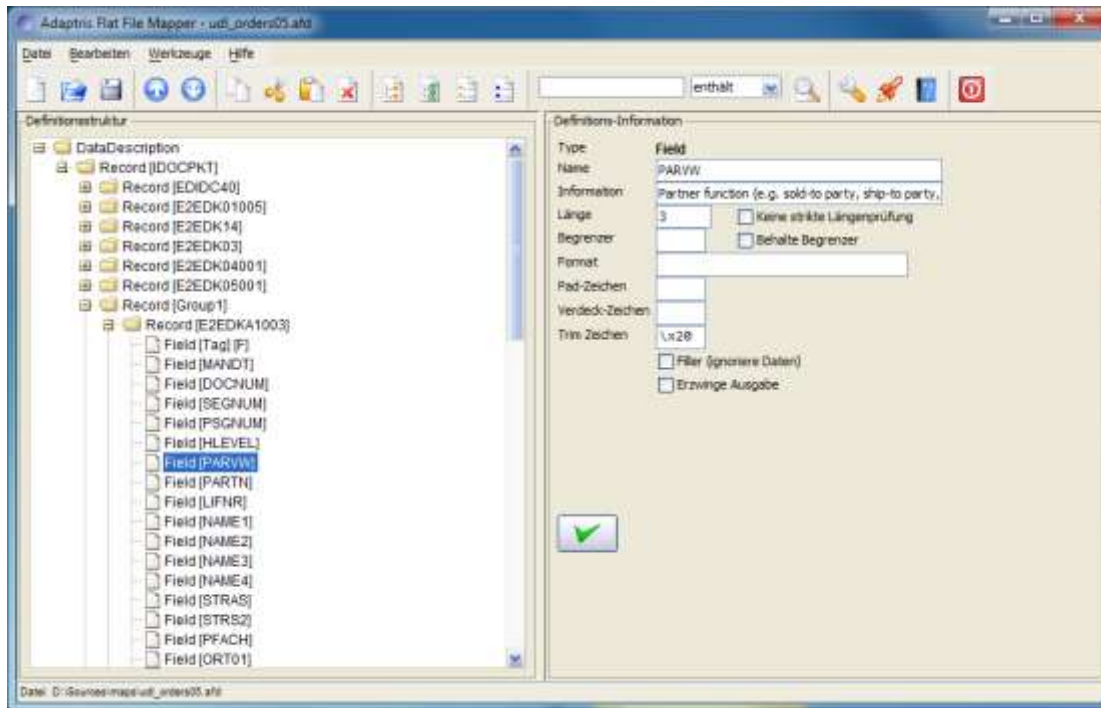
Von hieraus lassen sich einzelne Workflows anhalten, Workflows und Mappings herunter- oder hochladen oder das System aktualisieren.

Fehlerhafte Nachrichten lassen sich einsehen und nach eventueller Korrektur wieder neu aufsetzen.

Nachweise für jede Verarbeitung (Events) lassen sich in eine Datenbank schreiben und natürlich ist eine direkte Anbindung an den **Adaptris Event Controller** möglich.

Screenshots

Der **Adaptris Flat File Mapper** dient zur Erstellung von Konvertierungsvorschriften für alle auf Text basierende Formate wie beispielsweise CSV-Dateien, VDA, SAP-IDOC, Fortras, GAEB oder Datannorm. Er besitzt viele Import- und Exportmöglichkeiten und ein Test-Tool, mit dem sich das Mapping noch während der Erstellung testen lässt.



Der **Adaptris IB-Monitor** dient zur Überwachung und Steuerung des IB-Servers und der einzelnen Workflows.

