

DaVe – Der Datenverwalter für SQL-Server und DB2/400.

Eine windowsbasierte Client-Anwendung um Datenbankstrukturen und Inhalte produktiv zu verwalten. Einfach zu installieren und zu benutzen. Ein Produkt für IT-Profis – mächtig und effizient.

Die wesentlichen **Merkmale**:

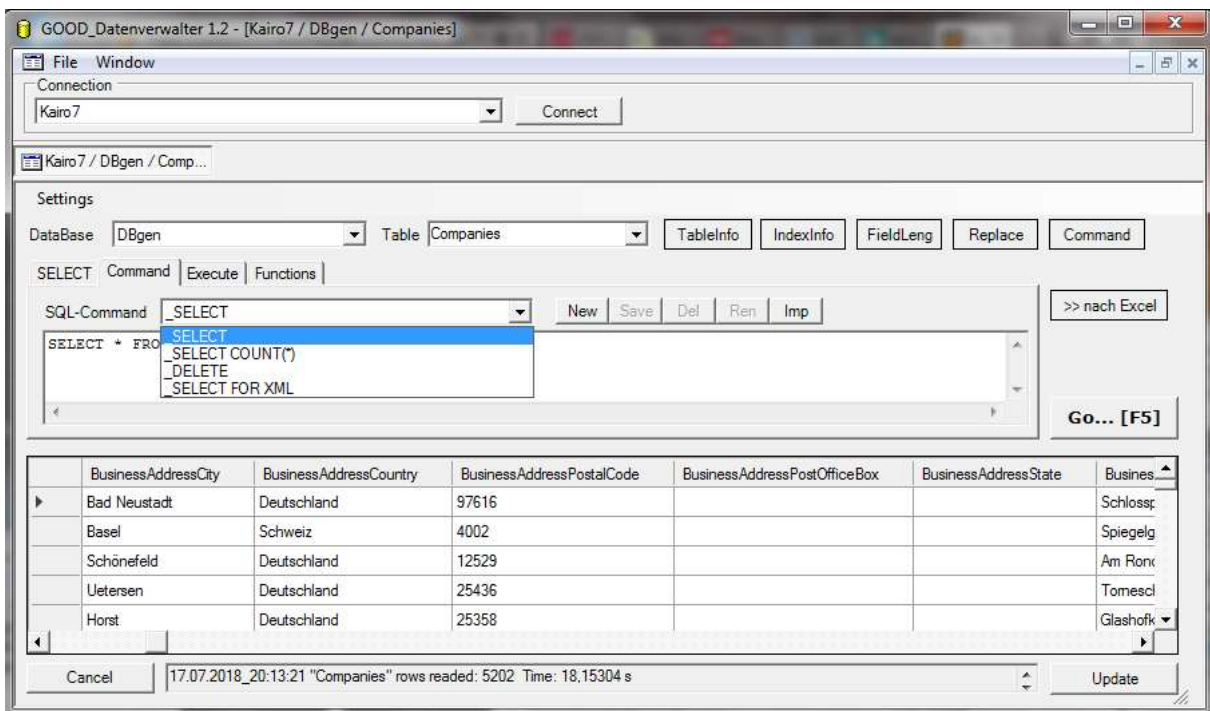
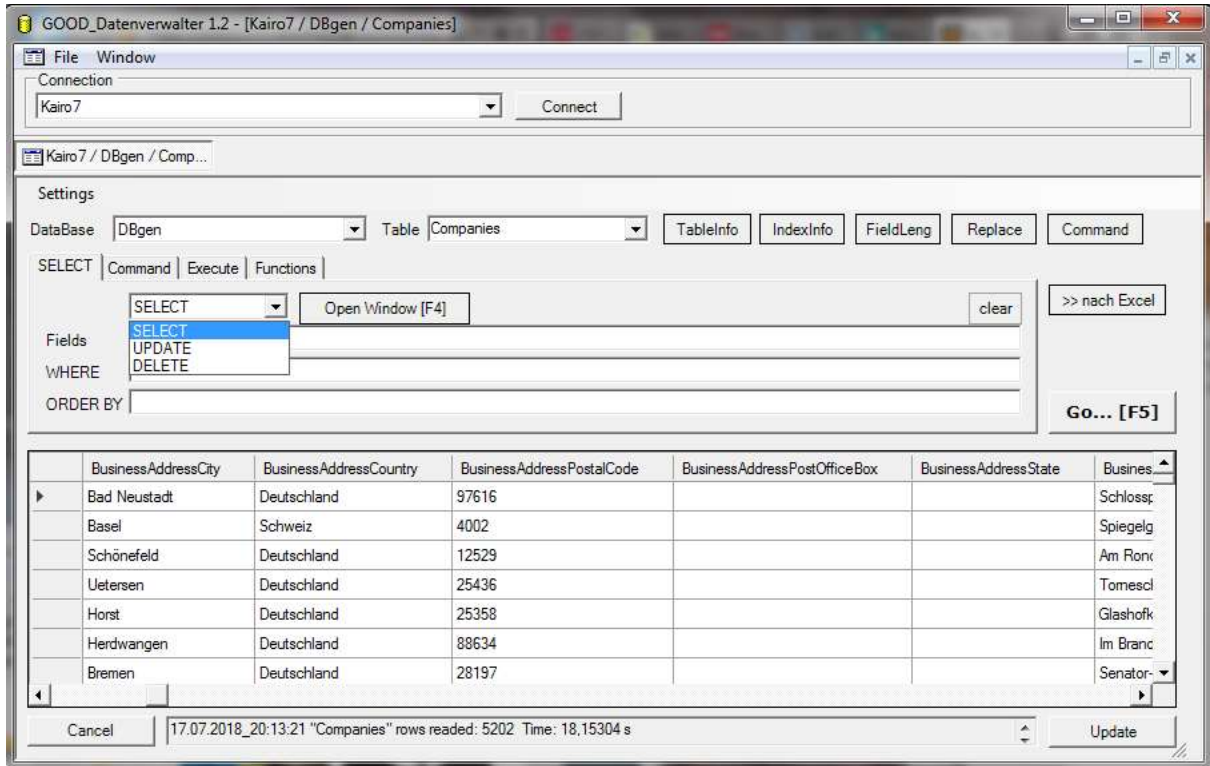
- Zugriff auf Microsoft SQL Server
- Zugriff auf IBM DB2/400 (in Verbindung mit IBM Client-Access)
- Einfache Benutzung zum Verwaltung und Bearbeiten von Datenbanken
- Erstellen und administrieren von Tabellen und Inhalten
- Kopieren von ganzen Datenbanken und Tabellen
- Komfortable Eingabe von Kriterien beim Selektieren von Daten
- Importieren von Skripten/XML-Beschreibungen, Load/Unload von Daten
- Export von ausgewählten Daten nach Excel oder als .csv
- Editieren von Inhalten

Vorteile:

- Einfache Benutzung zum Verwaltung und Bearbeiten von Datenbankinhalten
- Kein Schreiben von SQL-Statements
- Einfaches Zurückschreiben von importierten/bearbeiteten Daten in die Datenbank

Eine kleine Auswahl Screenshots befinden sich auf den folgende Seiten:

Daten Steward®



Daten Steward®

TabellenAufbau: Companies

Companies

No	ColumnName	Description	Length	Decimal	DataType	PrType	PrName
0	BillingInformation		30		System.String	12	NVarChar
1	Attachments		1		System.Boolean	2	Bit
2	IconIndex		10	0	System.Decimal	5	Decimal
3	Body		1073741823		System.String	11	NText
4	Categories		800		System.String	12	NVarChar
5	Companies		30		System.String	12	NVarChar
6	ConversationIndex		80		System.String	12	NVarChar
7	ConversationTopic		80		System.String	12	NVarChar
8	CreationTime		8		System.DateTime	4	DateTime
9	EntryID		256		System.String	12	NVarChar
10	Importance		10	0	System.Decimal	5	Decimal
11	LastModificationTim		8		System.DateTime	4	DateTime
12	MessageClass		60		System.String	12	NVarChar
13	Mileage		30		System.String	12	NVarChar
14	Sensitivity		10	0	System.Decimal	5	Decimal
15	Size		10	0	System.Decimal	5	Decimal
16	Subject		80		System.String	12	NVarChar
17	Account		30		System.String	12	NVarChar
18	AssistantName		30		System.String	12	NVarChar

ausgewählte Felder <markieren Sie in der Liste einige Felder>

GOOD_Datenverwalter 1.2 - [Bcp]

File Window

Connection: Kairo7

Kairo7 / DBgen / Comp...

Hier können "bcp" Batch und Import (nur für SQLServer) erstellt werden. [Weitere Informationen](#)

Connection:

Typ: BulkCopy

Ausgeben | Einlesen

Tabellen auswählen

Daten Steward®

